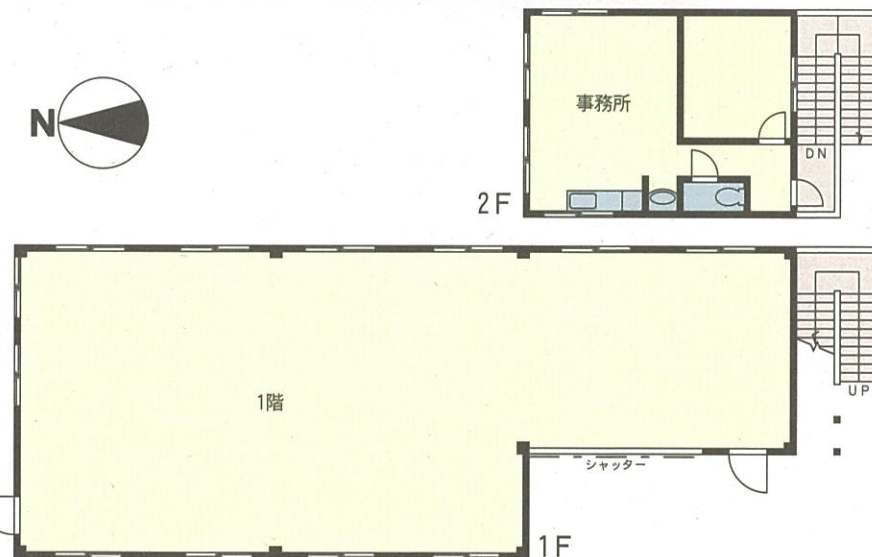
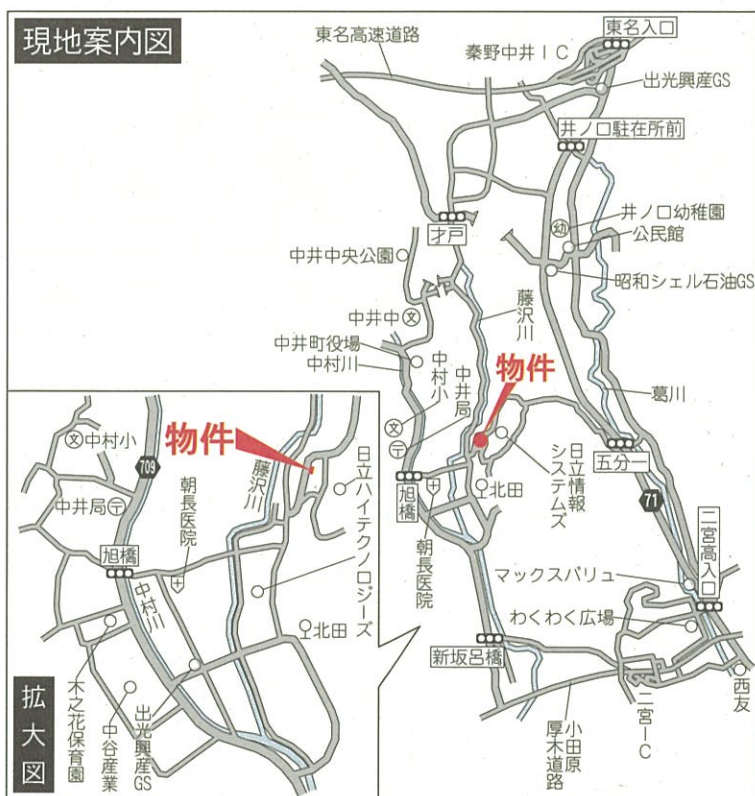


貸工場

- ☆ 東名高速道路 (秦野・中井インター) 迄4.5km
- ☆ 小田原厚木道路 (二宮インター) 迄3.0km
- ☆ 電動シャッター付き
- ☆ シャッター高 約4m



※図面と現況が相違する場合は現況優先となります。

貸工場

二宮

賃料 **194,400円**(税込)

礼金**1**ヶ月・敷金**3**ヶ月

物件種目	貸工場		
最寄駅	二宮		
賃貸条件	賃料 194,400円 (税込) 礼金 1 ヶ月・敷金 3 ヶ月		
物件所在地	足柄上郡中井町藤沢字久所前36-1-2		
交通	J R東海道線「二宮」駅バス20分 「北田」停歩10分		
建物	建物名	重田貸工場	
	構造・規模	鉄骨造2階建	
使用部分面積	1F	146.85㎡(44.42坪)	
	2F	36.45㎡(11.02坪)	
	合計	183.30㎡(55.44坪)	
築年月	平成5年3月	契約期間	5年
管理費等	無		
土地面積	619.87㎡(187.51坪)	用途地域	工業専用地域
駐車場	敷地内有		
現況	空	引渡日	応相談
接道状況(角地・間口)	西側町道(巾7.5m)に面す		
本体設備	プロパンガス・公共下水・電気(動力)		
各戸設備			
備考	※火災保険:要加入 ※保証会社:要加入		

at home

不動産会社間専用図面

図面コード: 2110606E 物件番号 15660153-3

神奈川県知事免許(12)第6998号 建設業許可神奈川県知事(般-27)第56887号
(公社)神奈川県宅地建物取引業協会会員 (公社)全国宅地建物取引業保証協会会員

株式会社 **中井不動産**

神奈川県足柄上郡中井町遠藤130番地
カトービル1F

☎ **0465(81)0071**(代)

FAX **0465(81)2555**

客付会社様へ

手数料	手数料の割合	賃料	100%
手数料	手数料の割合	賃料	50%

■取引態様: 専任媒介
■情報公開日: 28.6.14

物件所在

神
東海道線
二宮