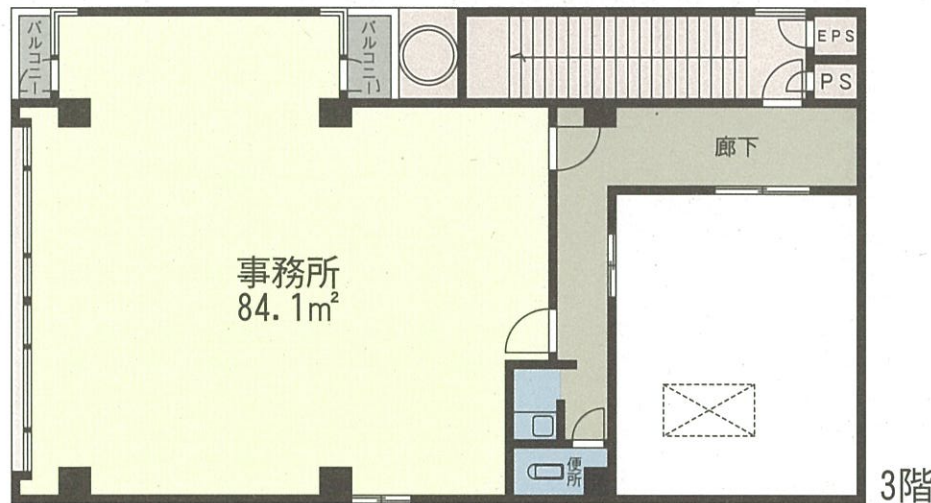


貸事務所

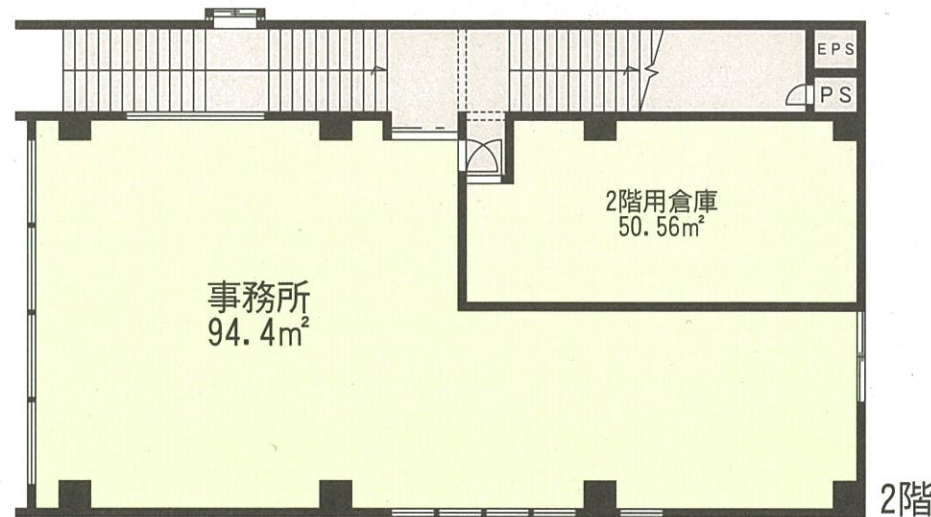
秦 野



事務所・各種教室に おススメ!!



3階



2階

※図面と現況が相違する場合は現況優先となります。

貸事務所

秦 野

賃料	2階: 162,000 円(税込)
	3階: 108,000 円(税込)
礼金	1 ヶ月
保証金	2 ヶ月

物件所在地	神奈川県秦野市寿町6番5号		
交通	小田急線「秦野」駅歩12分		
建物	建物名	綾部ビル	
	構造・規模	鉄筋コンクリート造3階建2階・3階部分	
使用部分積	2階	144.96m ² (43.85坪)	
	3階	112.17m ² (33.93坪)	
築年月	昭和57年3月築	契約期間	5年
管理費等	無		
土地面積		用途地域	近隣商業地域
駐車場	付近に有		
現況	空	引渡日	相談
接道状況(角地・間口)			
本体設備	水道・公共下水・都市ガス		
各戸設備			
備考	※飲食店不可		

at home

不動産会社間専用図面

図面コード: 2110113E 物件番号 15810333-3

神奈川県知事免許(12)第6998号 建設業許可神奈川県知事(般-27)第56887号
(公社)神奈川県宅地建物取引業協会会員 (公社)全国宅地建物取引業保証協会会員

株式会社 **中井不動産**

神奈川県足柄上郡中井町遠藤130番地
カービル1F
☎ **0465(81)0071**(代)
FAX **0465(81)2555**

客付会社様へ

手数料	手取料	賃料	%	100%
手数料	手取料	賃料	50%	50%
■取引態様: 一般媒介				
■情報公開日: 29.1.19				

物件所在
(神)
小田急線
秦野