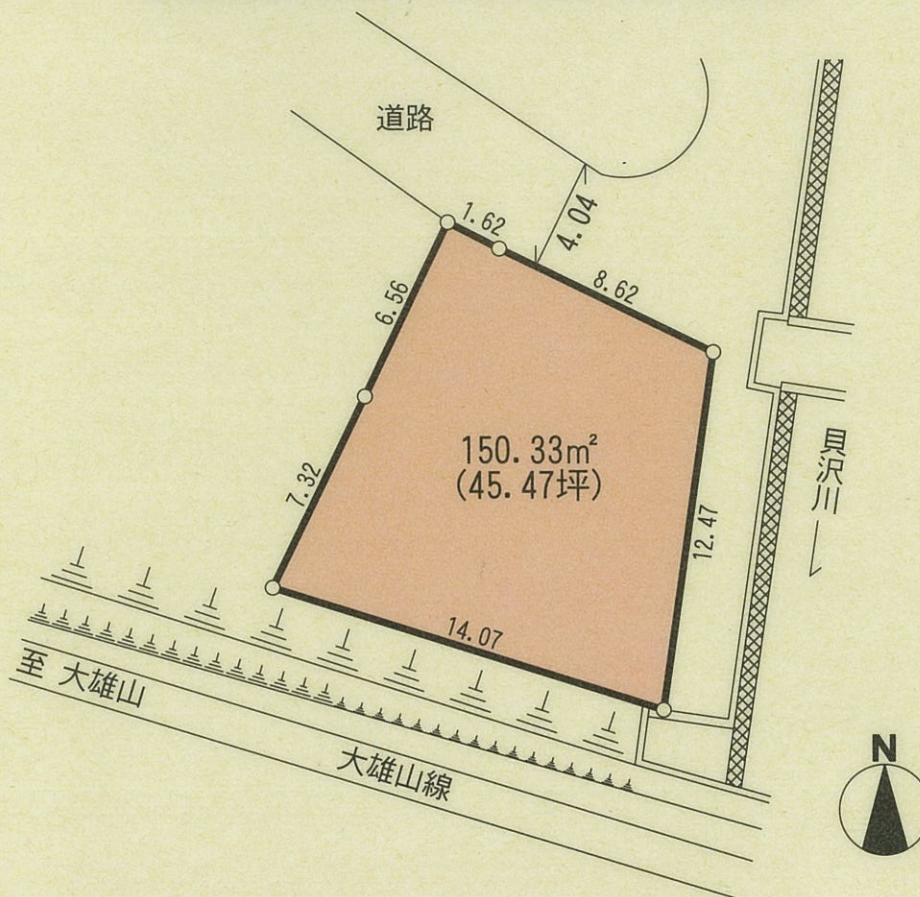
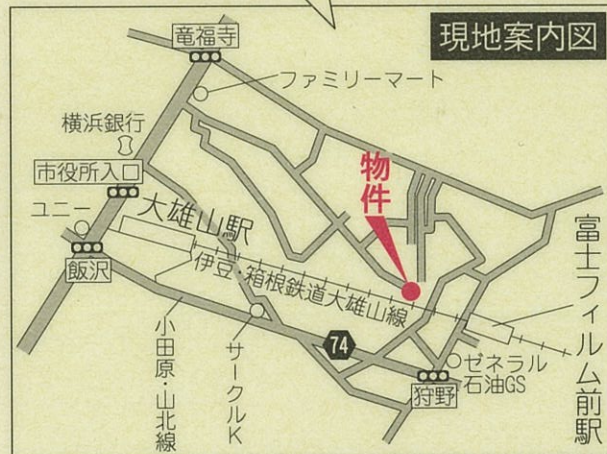
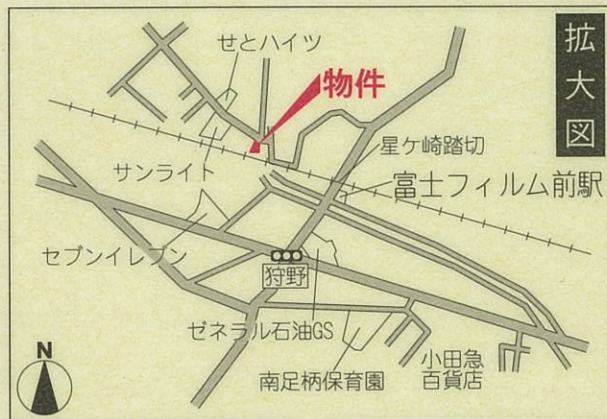


# 売地

## 日当たり良好

伊豆箱根鉄道 大雄山線  
「富士フィルム前」駅徒歩3分



※現況と図面が異なる場合には、現況を優先と致します。

物件種目	<b>売地</b>		
最適用途	住宅用地		
最寄駅	富士フィルム前		
土地面積	150.33m <sup>2</sup> (45.47坪)	ほかに私道面積	
価格	<b>950万円</b>	3.3m <sup>2</sup> 単価	20.9万円
物件所在地	南足柄市関本字前ノ田809番3、809番11		
交通	伊豆箱根鉄道大雄山線「富士フィルム前」駅 徒歩3分		
土地権利	所有権	地目	宅地
都市計画	市街化区域	用途地域	第1種低層住居専用地域
建ぺい率	50%	容積率	100%
他の法令上の制限			
地勢	平坦		
引渡条件	現況渡し		
現況	駐車場	引渡日	相談
接道状況(角地・間口)	北側幅員約4.0m公道に約10.24m接道		
設備	公営水道(飲用水)・公共下水(汚水・雑排水) プロパンガス・東京電力・雨水浸透式		
備考	※地形:四角形		

at home

不動産会社間専用図面

図面コード: 2111023E 物件番号 15300885-1

神奈川県知事免許(12)第6998号 建設業許可神奈川県知事(般-22)第56887号  
(公社)神奈川県宅地建物取引業協会会員 神奈川県不動産のれん会会員  
(公社)全国宅地建物取引業保証協会会員

株式会社 **中井不動産**

神奈川県足柄上郡中井町遠藤107-12

☎ **0465(81)0071** (代)

FAX **0465(81)2555**

客付会社様へ

- 手数料: 分かれ
- 取引態様: 専任媒介
- 情報公開日: 26.10.28

物件所在

(神)

大雄山線

富士フィルム前