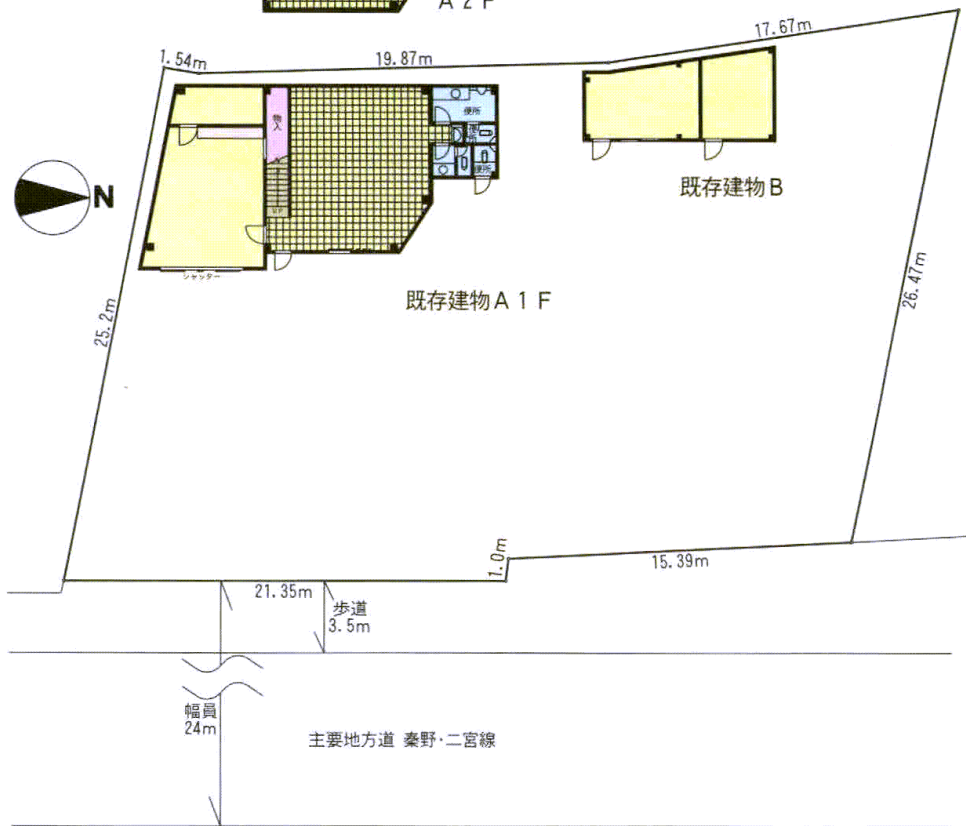
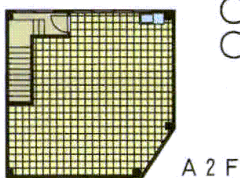


貸地 (付属建物付)

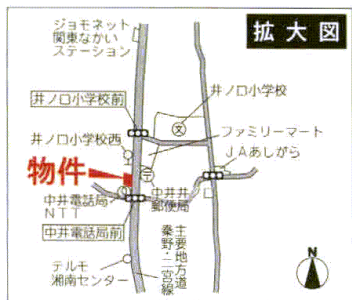
中井町井ノ口
秦野中井I・Cより1.8km

土地面積
939.76m² (284.27坪)

- 既存建物A 延床面積 192.40m²
- 既存建物B 面積 32.64m²



※図面と現況が異なる場合は現況優先とさせていただきます。



賃貸条件
賃料
230,000円 (税込)
敷金 3 ヲ月

【物件概要】
所在地/足柄上郡中井町井ノ口 字上ノ原1874-1他
交通/小田急線「秦野」駅バス11分 「井ノ口小学校西」停歩1分
土地面積/939.76m² (284.27坪)
最適用途/沿道サービス業
契約期間/2年 地目/宅地
都市計画/市街化調整区域
建ぺい率/50% 容積率/100%
現況/空 引渡日/即時
接道状況/幅員24m (歩道含) 道路に36.7m接道
設備/電気・水道・浄化槽・LPGガス

図面コード: 2401124 物件番号 15320048-3

神奈川県知事免許(11)第6998号 建設業許可神奈川県知事(般-17)第56887号
(社)神奈川県宅地建物取引業協会会員 神奈川県不動産のれん会会員
財団法人住宅保証機構登録店

株式会社 **中井不動産**

神奈川県足柄上郡中井町遠藤107-12
0465(81)0071 (代)
FAX **0465(81)2555**

客付会社様へ

手数料	貸主負担の割合	借主負担の割合	償還率	100%
手数料	貸主負担の割合	借主負担の割合	償還率	100%
■取引態様: 専任媒介				
■情報公開日: 21.11.27				

物件所在
神
小田急線
秦野